

LEGENDA

Zone territoriali omogenee

<p>Confine comunale</p> <p>Denominazione della zona</p> <p>Zona A Centro storico</p> <p>Zona B Residenziali di completamento</p> <p>Zona C1 Residenziali intermedie di completamento</p> <p>Zona C1 ad Residenziali di edificazione diffusa</p> <p>Zona C2 Residenziali di espansione</p> <p>Zona D1c Produttive di completamento</p> <p>Zona D1e Produttive di espansione</p> <p>Zona D8 Produttive di riordino e ricorrenza</p>	<p>Zona E1 Agricolo di tutela</p> <p>Zona E2 Agricolo di versante</p> <p>Zona E3 Agricolo produttivo di frontovasta</p> <p>Verde privato</p> <p>Zona F3 Zone a verde pubblico, gioco e sport</p> <p>Zona F4 Zone per parcheggi</p>
---	--

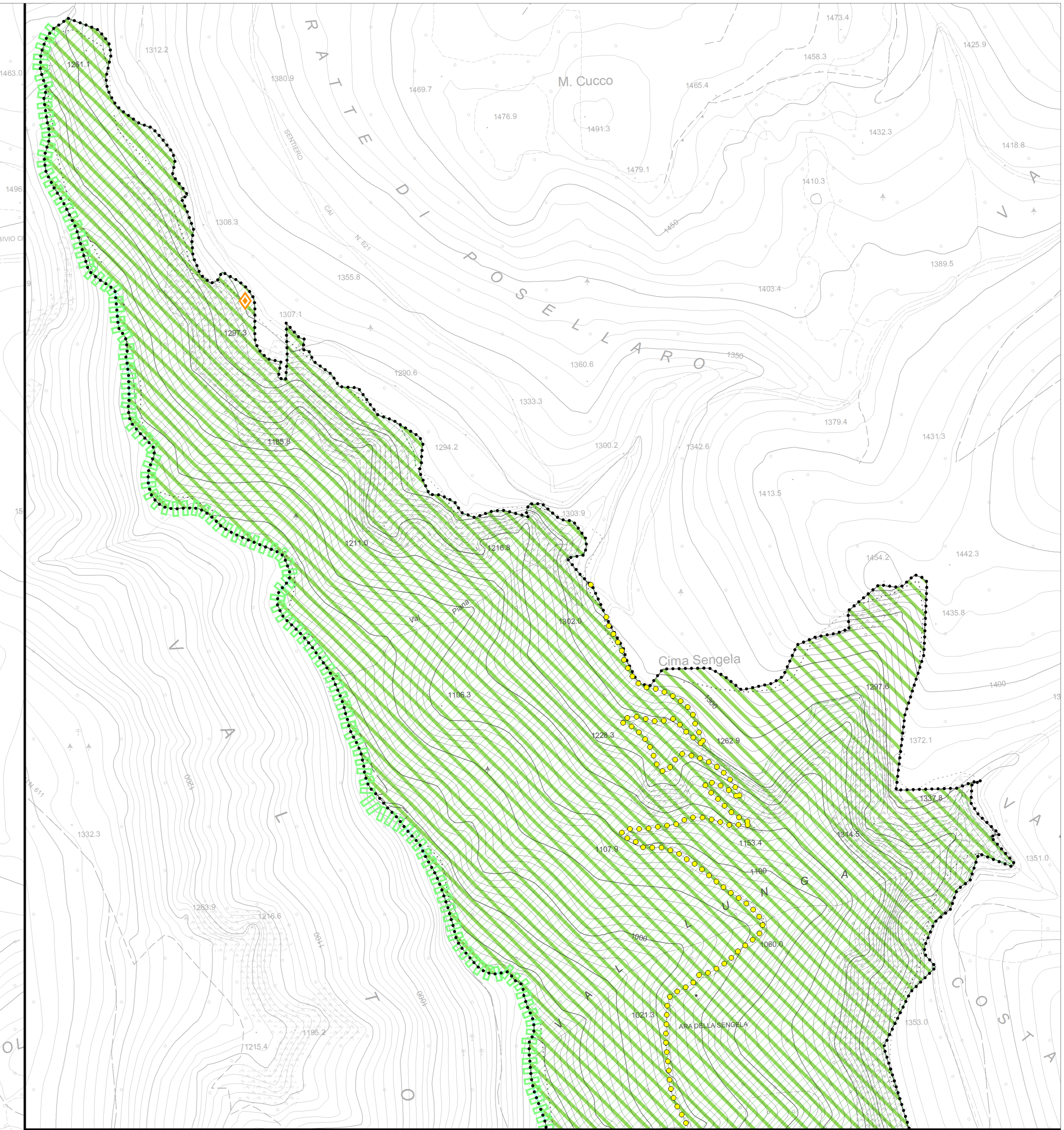
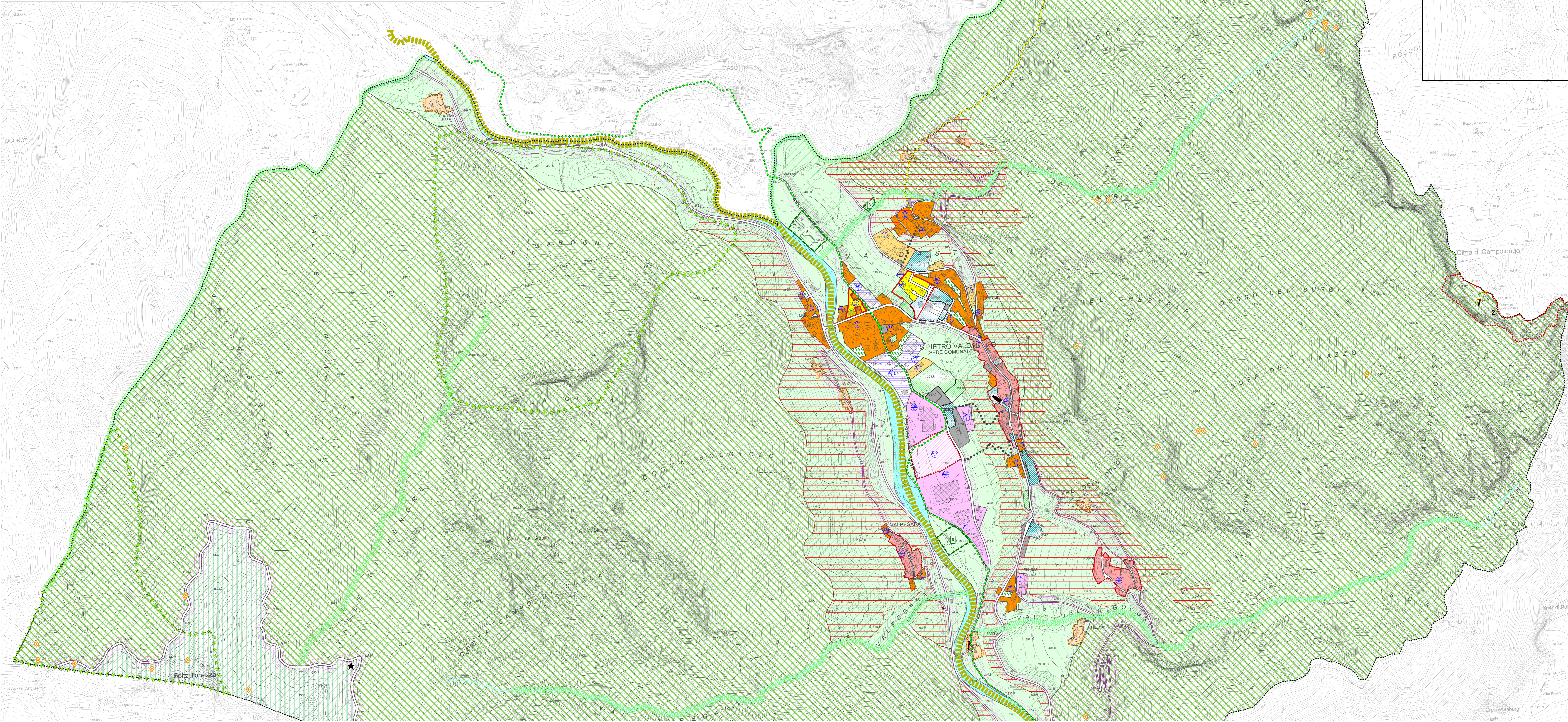
Indicazioni d'ambito e tutela

<p>Obbligo di Piano Urbanistico Attuativo</p> <p>Piano Urbanistico Attuativo convenzionato</p> <p>Ambito di edificazione diffusa</p> <p>Perimetro schede Centri Storici e relativi numeri d'ambito</p> <p>Ambito di Riqualificazione in zona agricola (area)</p> <p>Ambito di Riqualificazione in zona agricola (indicazione puntuale)</p> <p>Ambito di tutela e valorizzazione 1- "Forte Cosa Fatti" 2- "Forte Campolongo"</p> <p>Edifici non più funzionali alla conduzione del fondo</p> <p>Edifici e mandanti di tutela</p> <p>Sito Panoramico attrezzato</p>	<p>Corridoi ecologici di PPRC</p> <p>Invarianti paesaggistiche: Ambiti terrazzati (PTCP)</p> <p>Invarianti geologiche Grotte</p>
---	--

Reti ecologiche e invarianti

<p>Isole ad elevata naturalità</p> <p>Corridoio ecologico principale</p> <p>Corridoi ecologici secondari</p> <p>Sentieri CAI</p> <p>Ciclopista dell'Atico</p> <p>Percorsi ciclo/pedonali</p> <p>Idrografia</p>	<p>Corridoi ecologici di PPRC</p> <p>Invarianti paesaggistiche: Ambiti terrazzati (PTCP)</p> <p>Invarianti geologiche Grotte</p> <p>Viabilità di progetto</p> <p>Viabilità</p> <p>Fasce di rispetto stradale</p>
--	--

Viabilità e altri elementi



COMUNE di VALDASTICO
Provincia di Vicenza

P.I.

P.R.C. Piano degli Interventi (art. 17, L.r. 11/2004)

TAV. 21

SCALA 1:5.000

TAVOLA DELLA ZONIZZAZIONE
Tavola Nord

Piano degli Interventi - D.C.C. n. 15 del 23.07.2025
Variante COOP "Ciclopista Atico" - D.C.C. n. 17 del 6.08.2025

Il Sindaco
Claudio Sartori

Ufficio Edilizia privata,
Urbanistica e Servizi
Manutenitivi
Cultura e Turismo

Il Progettista
Fernando Lucarelli

AGOSTO 2025

Tav. 1

AUA Architetto Urbanista e Architetto del Paesaggio
Via S. Maria 10 - 36010 Valdagno (VI)
Tel. 0445/460011 - Fax 0445/460012
www.aua-urbanistica.com

Conf. comm.	Emmissione	Rev.	Elaborati	ESL	LOC.
1/23/2025	11/2025	1/2025	1/2025	1/2025	1/2025
Progetto	1/2025	1/2025	1/2025	1/2025	1/2025
Data: 04/08/2025					